

LIBRIS

We know
books

MINISTERUL EDUCAȚIEI

Cleopatra Mihăilescu • Tudora Pițilă

GEOGRAFIE

Manual pentru clasa a IV-a



București, 2021

<i>Competențe generale și specifice</i>	4
<i>Cum utilizăm manualul?</i>	6
Unitatea I. ORIZONTUL LOCAL ȘI CEL APROPIAT	9
1. Orizontul. Linia orizontului. Punctele cardinale	10
2. Orizontul apropiat (clasa, școala, cartierul, localitatea). Orientarea în orizontul apropiat	12
3. Planul. Distanțele în orizontul apropiat	13
4. Harta. Hărți ale orizontului local. Caracteristicile generale observabile ale orizontului local	20
5. De la orizontul local la țară	24
6. Modificări observabile ale mediului și repere de timp	28
Recapitulare	32
Expert Geo – jocuri și activități didactice recapitulative	34
Evaluare	35
Activități de ameliorare/dezvoltare	36
Unitatea a II-a. ROMÂNIA – ELEMENTE DE GEOGRAFIE GENERALĂ	37
1. România – așezare, limite, vecini	38
2. Relieful: caracteristici generale și trepte de relief	42
3. Apele	46
4. Clima, solurile, vegetația naturală și animalele sălbatice	50
5. Locuitorii și așezările omenești	54
6. Activități economice. Resurse și activități industriale	56
7. Principalele produse agricole	58
8. Căi de comunicație	60
Recapitulare	62
Expert Geo – jocuri și activități didactice recapitulative	64
Evaluare	65
Activități de ameliorare/dezvoltare	66
Unitatea a III-a. ROMÂNIA – ELEMENTE DE GEOGRAFIE REGIONALĂ	67
1. Munții Carpați	68
2. Dealurile și podișurile	72
3. Câmpiile	76
4. Delta Dunării	80
5. Organizarea administrativă a României	84
6. București – capitala României	88
7. Caracterizarea geografică a unei regiuni. Regiunea, județul, localitatea natală	92
Recapitulare	96
Expert Geo – jocuri și activități didactice recapitulative	98
Evaluare	99
Activități de ameliorare/dezvoltare	100
Unitatea a IV-a. ROMÂNIA ÎN EUROPA ȘI PE GLOB.	101
1. România în Europa și pe glob. Vecinii României	102
2. Europa și Uniunea Europeană	106
3. Terra – planeta noastră	110
Recapitulare	114
Expert Geo – jocuri și activități didactice recapitulative	116
Evaluare	117
Activități de ameliorare/dezvoltare	118
Recapitulare finală	119
Expert Geo – jocuri și activități didactice recapitulative	123
Evaluare finală	124
Autoevaluare finală	126
Dicționar	127

1

ORIZONTUL. LINIA ORIZONTULUI. PUNCTELE CARDINALE



ȘTIU

Omul trăiește înconjurat de corpuri care au forme și mărimi diferite și ocupă anumite locuri în spațiu (mai aproape – mai departe, înainte – înapoi, la stânga – la dreapta).

CITESC



Fig. 1 –
Dunărea la Cazane

VREAU SĂ ȘTIU

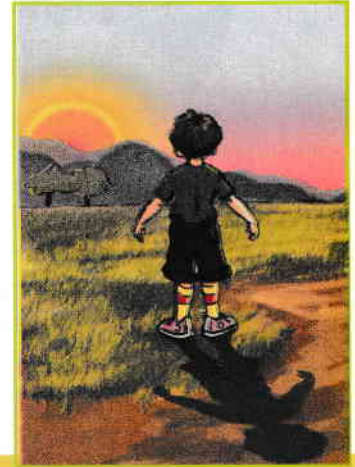
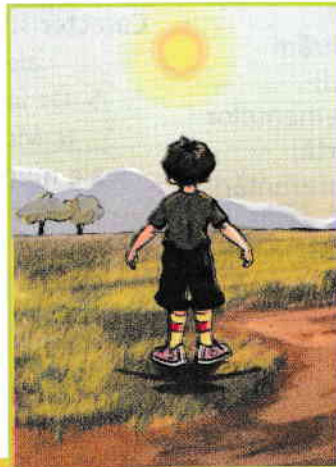
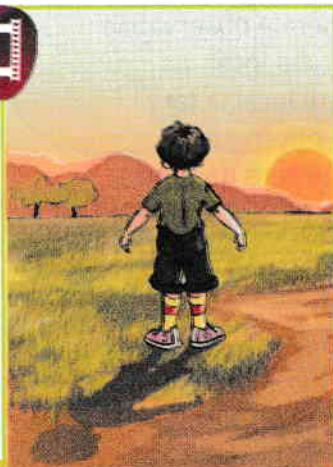
- Ce este orizontul?
- Ce reprezintă linia orizontului?
- Care sunt punctele cardinale?
- Cum pot determina punctele cardinale?

„Vaporul spintecă netezișul apei. Spre miazănoapte și apus, munții își ondulează coama. Un deal se culcă drept în calea Dunării. Ea, liniștită, cotește pe la capul dealului, bate-o bucată bună spre răsărit. **Orizontul** se deschide, se lărgeste din ce în ce. Ochiul cuprinde adânc plaiurile țării.”

Al. Vlahuță – *România pitorească*

DESCOPĂR

Observă imaginile.



Mișcarea aparentă a Soarelui pe bolta cerească

Fig. 2 – Răsăritul Soarelui

Fig. 3 – Soarele la amiază

Fig. 4 – Apusul Soarelui

- Stabilește, cu ajutorul imaginilor, de unde răsare și unde apune Soarele.
- Compară umbrele lăsate pe pământ de corpuri (lungime, orientare) în diferite momente ale zilei.
- Explică modificările intervenite în poziția Soarelui în timpul unei zile.
- Precizează dacă un alpinist ajuns în vârful muntelui poate să atingă locul unde ni se pare că pământul se unește cu cerul.

ÎNVĂȚ

Linia unde ni se pare că pământul se unește cu cerul se numește **linia orizontului** sau zare. Tot ceea ce cuprindem cu privirea, între cer și pământ, din locul unde ne aflăm până la linia orizontului alcătuiește **orizontul**.

Soarele răsare în fiecare zi din aceeași parte a orizontului, numită **răsărit** (fig. 2), care indică **estul** (notat E).

De la răsărit până la amiază, soarele are o mișcare aparentă de înălțare treptată pe bolta cerească până ajunge în punctul cel mai înalt, deasupra liniei orizontului (fig. 3). Acea parte a orizontului se numește **miazăzi** sau amiază și indică **sudul** (notat S). Apoi, Soarele pare a coborî treptat și dispăre sub linia orizontului, în partea de **apus** (fig. 4), care indică **vestul** (notat V).

Partea de orizont opusă soarelui la amiază este **miazănoapte** și indică **nordul** (notat N).

Estul, vestul, sudul și nordul sunt **punctele cardinale** care ne ajută să ne orientăm în mediul înconjurător. Între acestea se află punctele intercardinale (notate NV, NE, SE, SV).

Punctele cardinale și intercardinale sunt reprezentate pe roza vânturilor (fig. 5).

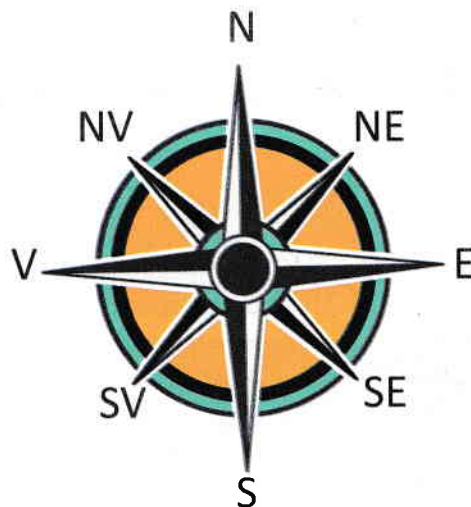


Fig. 5 – Roza vânturilor

APLIC

ACTIVITĂȚI ÎN ECHIPĂ

1. Ieșiți în curtea școlii sau organizați o excursie la marginea localității.

a) Deplasați-vă spre linia orizontului.

- Puteți să o atingeți? De ce?
- Distanța dintre voi și aceasta s-a micșorat? Motivați.

b) Descrieți ceea ce cuprindeți cu privirea până la linia orizontului.

c) Comparați mărimea corpurilor aflate în apropierea voastră cu a celor aflate în depărtare.

ACTIVITĂȚI ÎN PERECHI

2. Discutați despre mărimea orizontului cuprins cu privirea de copilul aflat pe deal față de orizontul observat de copilul din vale.



JOC

Observă imaginea de mai jos.



• Stabilește punctele cardinale, știind că băiatul privește răsăritul Soarelui.

• Indică punctele cardinale dacă băiatul ar sta cu spatele spre răsărit.

PORTOFOLIU

Realizează o fișă cu fotografii sau ilustrate care înfățișează răsăritul și apusul Soarelui.

2 ORIZONTUL APROPIAT (clasa, școala, cartierul, localitatea)

ORIENTAREA ÎN ORIZONTUL APROPIAT



ȘTIU

Viața cotidiană a omului este legată de anumite spații în care își desfășoară activitatea, se relaxează sau locuiește.

În aceste spații, omul se orientează după anumite repere.

VREAU SĂ ȘTIU

- Ce este orizontul apropiat?
- Cum mă orientez în orizontul apropiat?
- Ce instrumente de orientare pot folosi?

CITESC

Fig. 1 – Busolă

„Anton Lupan nu luase asupra lui multe instrumente: un termometru, o busolă. [...] Folosindu-se de busolă, izbutea să noteze drumul străbătut, să facă schița Olțișorului și să însemneze apoi detaliile traseului. [...] În dimineața aceea, se îndreptă spre est folosind numai busola, spre acel pisc pierdut în ceață.“

Radu Tudoran – *Toate pânzele sus!*



DESCOPĂR

- Numește spațiile ilustrate mai jos.
- Descrie fiecare spațiu identificat, precizând importanța pentru activitatea ta zilnică.



- Discutați, în perechi, despre modul în care vă deplasați:
 - a) până la școală;
 - b) în cartierul/în localitatea unde locuiți.
- Dă exemple de repere față de care te orientezi în cartierul/în localitatea ta.



ÎNVĂȚ

Spațiul aflat în apropierea noastră (clasa, școala, locuința) reprezintă **orizontul imediat**. Suprafața care cuprinde străzi, locuințe sau alte clădiri din cartier sau dintr-o parte a localității noastre unde ne deplasăm frecvent constituie **orizontul apropiat**.

În mediul înconjurător, oamenii se orientează cu ajutorul punctelor cardinale. Acestea pot fi identificate după reperi naturale: Soarele răsare dinspre est; mușchiul copacilor sau partea umedă a mușuroaielor de furnici sau de cârțițe indică nordul (fig. 3); Steaua Polară indică nordul – fig. 2 sau artificiale (altarul bisericii este întotdeauna orientat spre est – fig. 4).

Un instrument inventat pentru orientare este **busola** (fig. 1). Cu ajutorul acesteia se stabilește nordul. Pe cadranul busolei sunt notate punctele cardinale și cele intercardinale. Busola are montat un ac magnetic a cărui jumătate colorată indică nordul.



Fig. 2 – Steaua Polară

APLIC

ACTIVITATE INDIVIDUALĂ

1. Recunoaște, în textul de la rubrica **Citesc**, termenul care face referire la un mijloc de orientare în spațiu.

- Formulează un enunț cu ajutorul acestuia.

2. Alege obiectele întâlnite în orizontul apropiat, în drumul tău de acasă până la școală, dintre cele ilustrate.



- Numește și alte obiecte întâlnite.

3. Găsește șirul ce conține doar cuvinte care denumesc mijloace de orientare în natură.



- mușuroaielor de furnici, strada, școala;
- primăria, altarul bisericii, vârful muntelui;
- busola, Steaua Polară, mușchiul copacilor.

4. Transcrie, în caiet, doar enunțurile adevărate.

- Orizontul apropiat este suprafața care cuprinde străzi, locuințe, alte clădiri cu diferite destinații, în care mă deplasez frecvent.

ACTIVITĂȚI PRACTICE

1. Ieșiți la o plimbare în cartier ori în localitatea voastră sau organizați o drumeție în împrejurimile acesteia.

- Stabiliți punctele cardinale, orientându-vă după altarul bisericii sau reperi naturale.

2. Confectionați o busolă:

- țineți un ac pe un magnet timp de o oră;
- fixați acul magnetizat într-un dop de plută;
- puneți dispozitivul să plutească într-un vas cu apă;
- numiți punctul cardinal indicat de ac.

CLUBUL CURIOSILOR

- Busola a fost inventată, în Antichitate, de chinezi.

- Cel mai performant instrument de orientare este GPS-ul (Sistemul de Poziționare Globală).

Realizează un desen în care să ilustrezi aspecte din cartierul sau din localitatea ta.

Dacă ai un aparat de fotografiat, realizează fotografii în locurile care îți plac cel mai mult din orizontul apropiat.

- Cu ajutorul busolei identificăm nordul geografic.
- Tot ceea ce cuprind cu privirea din punctul în care mă aflu până la linia orizontului constituie orizontul imediat.
- În natură mă orientez atât cu ajutorul reperelor naturale, cât și al celor convenționale.

ACTIVITATE ÎN PERECHI

5. Stabiliți, cu ajutorul unei busole, punctele cardinale spre care sunt așezate, față de școală: biserica, dispensarul, primăria, parcul.

6. Realizați perechi de cuvinte formate din denumirea punctului cardinal și cea a părții de orizont care îi corespunde.

nord	sud	est	vest
miazăzi	miazănoapte		
	apus		răsărit

ACTIVITATE ÎN ECHIPĂ

7. Numiți punctele cardinale și intercardinale pe care le indică săgețile în fiecare dintre situațiile de mai jos.

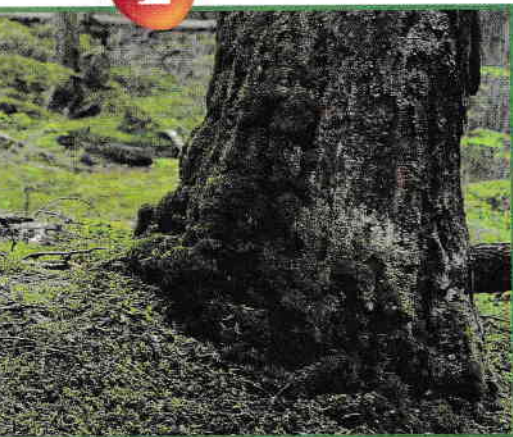


Fig. 3 – Mușchiul crește pe partea de nord a trunchiului copacilor



Fig. 4 – Altarul bisericilor este orientat spre răsărit

8. Andrei și colegii lui pornesc într-o excursie de la școală spre „Cabana vânătorilor”, aflată în partea de nord a muntelui.

Este o zi înnorată și nu au busolă.

• Privește imaginea și notează un traseu pe care l-ar putea urma orientându-se după reperele date. Precizează direcțiile de deplasare (de exemplu: o luăm la stânga, spre vest).



CUM NE ORIENTĂM DUPĂ STEAUA POLARĂ?

1. Căutăm Carul Mare (o grupare de șapte stele dispuse ca în imagine).



2. Măsurăm distanța dintre roțile din spate.

3. Trasăm o linie imaginară de la roțile din spate, măsurând o distanță de cinci ori mai mare decât distanța dintre ele.

4. Punctul identificat reprezintă Steaua Polară.

CLUBUL CURIOSILOR

• Steaua Polară face parte dintr-o formațiune de stele numită Carul Mic.



9. JOC: DIRECȚII DE DEPLASARE

Ajută-l pe iepurilă să ajungă la hrana lui preferată. Indică și direcțiile de deplasare.

